

Orienteringsmøde

22. juni 2010

om kommunens økonomiske situation

v. kommunaldirektør Tim Andersen





Hvor står vi?

Sparekrav må ikke ramme børnene

Af Søren Peder Sørensen (sps@kl.dk)

600 fyringer i Silkeborg

Spareplan skædybt

danske kommuner
NYHEDSMAGASINET

FORSIDE NYHEDER

Sparer 15 millioner på personale

Af Kenneth Konrad Knudsen (kdk@kl.dk)

Del artikel

Holstebro skal spare i alt 100 millioner kroner og starter med at hente 15 på det administrative personale

Kommuner fastholder skatten

Aftale koster velfærd

Af Søren Peder Sørensen (sps@kl.dk)

Del artikel

290 stillinger i spil

Hjort: Spar på administrationen

Af Rudi Holm (ruh@kl.dk)

Del artikel

Kommunerne har ikke sparet flere til et admini...



Hvad har vi gjort?

- "Kasseeftersyn", afleveret til Økonomiudvalget den 25.1.2010, viste et pres på mellem 45 og 90 mio.kr.
Handling:
 - øget pres på fagudvalg for at holde budgetramme
 - øget krav til effektivisering (fra 11 mio.kr. i 2010 til 33 mio.kr. i 2012 og frem)
- Fagudvalgene har arbejdet med budgetudfordringerne fra februar til juni, og fundet både effektiviseringer og servicereduktioner
- 1. anslået viser dog stadig et ufinansieret merforbrug både i 2010 og de kommende år



Hvorfor?

Udgiftsstigninger fra Regnskab 2009 er fortsat ind i 2010, hertil kommer nye udgifter f.eks. vintervedligeholdelse.

Største udfordring er det specialiserede socialområder:

- Udsatte børn 13 mio.kr.
- Voksen handicap. 12 mio.kr.
- Ældre 5 mio.kr.

30 mio.kr.

Trafikanlæg incl. vintertj. 16 mio.kr.

Medfinansiering af sundhed. 10 mio.kr.

Beskæftigelsesområdet 12 mio.kr.

Andet 12 mio.kr.

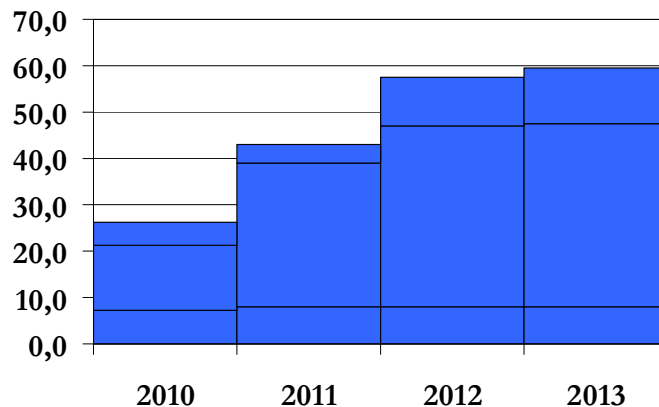
I alt 80 mio.kr.



Indsatser i 2010 for at skabe budgetbalance

Effektiviseringer for 60 mio. kr.

Primært administration



Svarer til
skattestigning
på 0,6 %

Majpakken (2011)

Drift 25 mio. kr.
Anlæg 5 mio. kr.



Budgetubalance 2011-14

I Budget 2010-13 var der allerede budgetteret med et kasseforbrug i årene 2011 og 2013, men en henlæggelse i 2012.

Mio.kr.	2011	2012	2013	2014
Budget 2010 (+= underskud)	58,7	- 32,8	11,4	11,4
Ændringer i alt	21,0	113,2	60,6	83,6
Ubalance i alt	79,7	80,4	72,0	95,0



Påvirkning af 2011-14

Beslutningerne i 2010 på driften slår igennem i 2011-14, men andre udfordringer – mindreindtægt på ejd. salg og selskabsskat, samt korrektion for at holde en anlægsramme på 100 mio.kr.

Mio.kr.	2011	2012	2013	2014
Ændringer:				
- Driften (merudgifter)	40	25	24	24
- Anlæg (ændringer samt niv.justering til 100 mio.kr.)	-25	-4	47	67
- Ejendomssalg (mistet)	10	40	0	0
- Selskabsskatter	2	35	15	8
- Andet	-6	17	-25	-15
Ændringer i alt	21	113	61	84



Vilkårene for budgetlægningen

Rammerne fastlagt i Kommuneaftalen af 12. juni 2010:

- 0-vækst i serviceudgifterne
- Lavere anlægsniveau
- Skattestop – individuelle sanktioner, hvis skatten hæves modregning på 75% år 1, 50% år 2 og 3, 25% år 4.
- Betinget balancetilskud på 3 mia.kr. (= 30 mio.kr. i LTK) tilbageholdes, hvis udgiftsrammerne ikke holdes – både budget og regnskab.



Sparekrav i budget 2011



**75-80
mio. kr.**



Øk's beslutning den 21. juni

1.000 kr.	2010	2011	2012	2013	2014
GR2 – Kystsikring – jollehavnen i Taarbæk	-208	-208	-208	-208	-208
TR3 – Renholdelse af veje	-100	-100	-100	-100	-100
MI2 – Gebyr for jordflytning	-400	-400	-400	-400	-400
MI3 – Gebyr for rottebekæmpelse	-600	-600	-600	-600	-600
ÆL5 – Nedlæggelse af pladser på Hjortespring	-500	-2.000	-2.000	-2.000	-2.000
KU2 - Kulturprisen	-30	0	-30	0	-30
ADM1+3 – Ledelsesstruktur mm.	-1.000	-3.500	-3.500	-3.500	-3.500
BE1 – Indsats for sygedagpenge- og ledighedsydelsesmodtagere	0	-1.000	-1.000	-1.000	-1.000
I alt	-2.838	-7.808	-7.838	-7.808	-7.838



Videre proces

- Høring frem til den 11. august. Horing@ltk.dk
- Budgetforslag (adm. forslag) samt borgmesterens oplæg udsendes den 30. august.
- Ny høringsrunde af bestyrelser, mm. 30. aug. – 20. sept.
- 1. behandling i Økonomiudvalg den 13. sept.
- 1. behandling i Kommunalbestyrelsen den 20. sept.
- 2. behandling i Økonomiudvalg den 4. okt.
- 2. behandling i Kommunalbestyrelsen den 11. okt.